



# autour d'Argentat

CORRÈZE

n°10

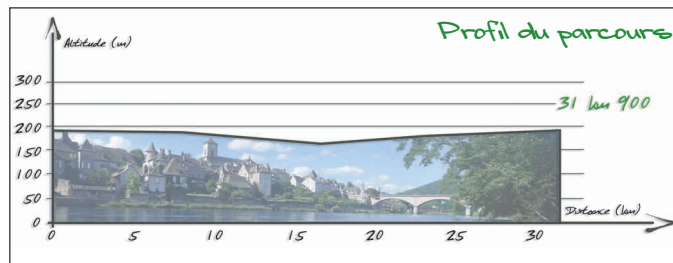
## "La Vallée de la Dordogne"



Point de départ  
Place Gambetta  
**19400 ARGENTAT**

Longueur du circuit  
**31km900**

Durée moyenne du parcours  
**2h45**



Office de tourisme le plus proche  
ARGENTAT - Place Da Maïa (05 55 28 16 05)

**VALLEE DE LA DORDOGNE**  
Classée "Grand site National"

### CURIOSITÉS

#### ● Argentat :

- Vieille ville et les quais
- Pont de Basteyroux

#### ● Brivezac :

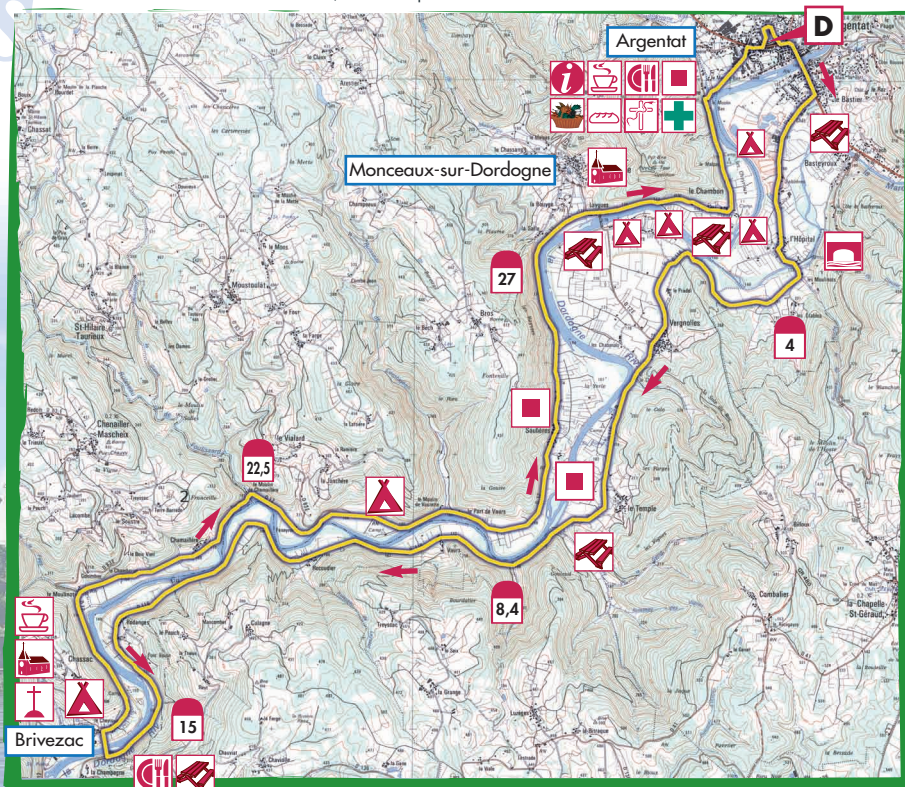
- Eglise XIIè s., Portail XIè s.
- (le plus ancien du Limousin)

#### Croix

#### ● Monceaux-sur-Dordogne :

- Eglise XIIIè s.
- Vitrine archéologique en saison

Attention, circulation plus soutenue en été !



Au loin, le Pont de Brivezac

Photo : CDT Corrèze

Photo : CDT Corrèze

Extrait de cartes n°2235 O-© IGN-Paris 2004-Autorisation n°200404