

LIEU	ROUTE	DIRECTION	Km total	Altitude	REMARQUES
Liginiac - Gare du Tacot	D20	↑ Le Maury	0	558	
Liginiac - X D20/VC	VC	→ Puy de Manzagol	0,6	600	
Manzagol	D183	← Liginiac	3,6	650	Vue sur le Lac de Neuvic - Dans Manzagol : Table d'Orientation
X D183/D20 <sup>E2</sup>	D20 <sup>E2</sup>	→ Puy de Rieu	4,9	620	
X D20 <sup>E2</sup> /D20	D20	→ Neuvic	7,8	639	
Neuvic	D20	↖ Egletons	11,9	611	Giratoire
Neuvic - X D982/D991	D991	→ Saint Pantaléon de Lapeau	13	620	
Saint Pantaléon de Lapeau	D55	↑ Latronche	22,4	567	
X D55/D166 <sup>E</sup>	D166 <sup>E</sup>	↗ Soursac	23,8	587	
Soursac - X D55/D16	D16	← Neuvic	28,1	518	
Latronche - X D166/D55	D55	→ Le Braud	31,7	531	
X D55/VC	D55	↖ Neuvic	34,1	518	
X D55/D982	D982	→ Mauriac	36,9	562	
X D982/D168	D168	← Sérandon	41,1	417	
Sérandon - X D20 <sup>E</sup> /VC	VC	→ Barrage de Marèges	50,2	601	
Le Môle - Marèges	D42	← Liginiac	52,3	561	
Arrivée Liginiac			58,9	558	



Photo : Roulland / CDT CORREZE

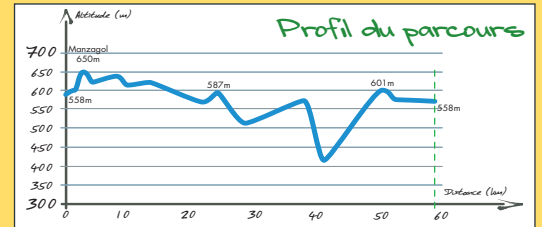
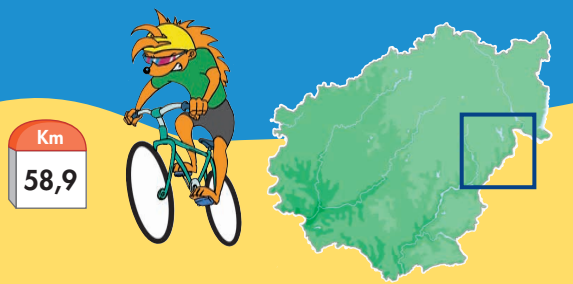
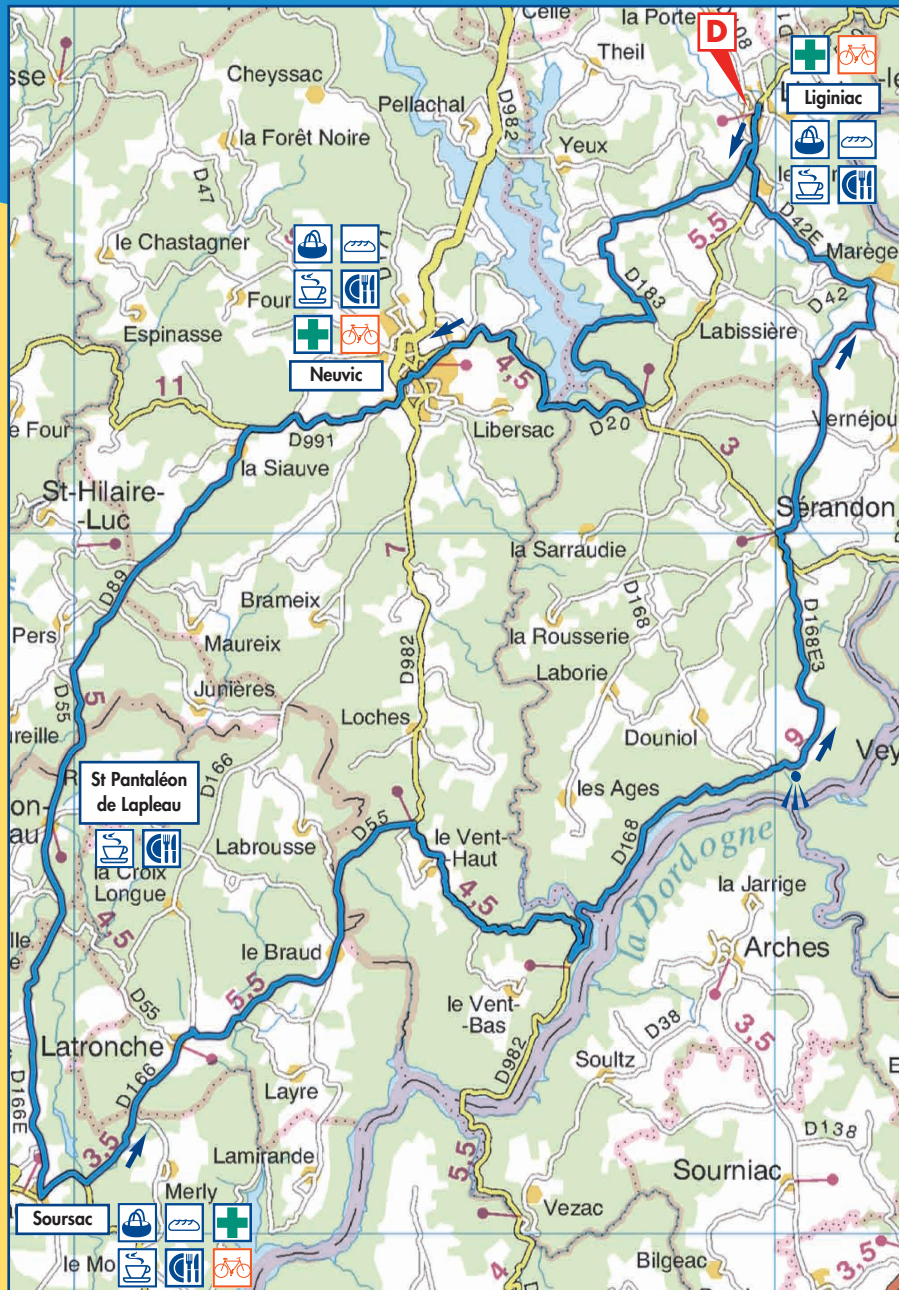


Photo : Megroux / CDT CORREZE



Photo : Triboulet / CDT CORREZE

Offices de tourisme les plus proches  
 Gorges de la Hte-Dordogne - Tél. 05 55 95 88 78  
 S.I. de Lapeau - Tél. 05 55 27 58 83  
 S.I. de Soursac - Tél. 05 55 27 52 61

